

## ZOZNAM TABULIEK

Tab. č. 1- Kontrola situácie za vozidlom počas jazdy vozidla vpred bez rozlíšenia zrkadiel a jazdného manévru .....	3
Tab. č. 2 - Kontrola situácie za vozidlom počas jazdy vozidla vpred pomocou ľavého spätného zrkadla bez rozlíšenia jazdného manévru .....	4
Tab. č. 3 - Kontrola situácie za vozidlom počas jazdy vozidla vpred pomocou interiérového spätného zrkadla bez rozlíšenia jazdného manévru.....	5
Tab. č. 4 - Kontrola situácie za vozidlom počas jazdy vozidla vpred pomocou pravého spätného zrkadla bez rozlíšenia jazdného manévru .....	6
Tab. č. 5 - Porovnanie hodnôt sakád, fixácií a celkových dôb trvania pohľadov mladších a starších vodičov.....	8
Tab. č. 6 - Porovnanie hodnôt sakád, fixácií a celkových dôb trvania pohľadov mladších a starších vodičov pre ľavé spätné zrkadlo .....	9
Tab. č. 7 - Porovnanie hodnôt sakád, fixácií a celkových dôb trvania pohľadov mladších a starších vodičov pre interiérové spätné zrkadlo.....	10
Tab. č. 8 - Porovnanie hodnôt sakád, fixácií a celkových dôb trvania pohľadov mladších a starších vodičov pre pravé spätné zrkadlo.....	11
Tab. č. 9 - Počet pohľadov jednotlivých vodičov .....	13
Tab. č. 10 - Porovnanie stredných hodnôt sakád, fixácií a celkových dôb trvania pohľadov jednotlivých vodičov.....	18
Tab. č. 11 - Vplyv účelu pohľadu na dosahované stredné hodnoty sakád, fixácii a celkových dôb trvania pohľadu pri využití ľavého spätného zrkadla .....	19
Tab. č. 12 - Vplyv účelu pohľadu na dosahované stredné hodnoty sakád, fixácii a celkových dôb trvania pohľadu pri využití pravého spätného zrkadla .....	20
Tab. č. 13 - Vplyv účelu pohľadu na dosahované stredné hodnoty sakád, fixácii a celkových dôb trvania pohľadu pri využití ľavého spätného zrkadla pre mladších (skupina A) a starších (skupina B) vodičov.....	21
Tab. č. 14 - Vplyv účelu pohľadu na dosahované stredné hodnoty sakád, fixácii a celkových dôb trvania pohľadu pri využití pravého spätného zrkadla pre mladších (skupina A) a starších (skupina B) vodičov.....	21
Tab. č. 15 - Porovnanie hodnôt ľavého a pravého spätného zrkadla pri priebežnej kontrole .....	23
Tab. č. 16 - Porovnanie hodnôt ľavého a pravého spätného zrkadla pri odbočovaní .....	23
Tab. č. 17 - Porovnanie hodnôt ľavého a pravého spätného zrkadla pri zmene jazdného pruhu .....	24

## ZOZNAM GRAFOV

Graf č. 1 - Porovnanie hodnôt sakád, fixácií a celkových dôb trvania pohľadov do jednotlivých spätných zrkadiel bez rozlíšenia jazdného manévru.....	7
Graf č. 2 - Porovnanie dôb trvania sakád u jednotlivých zrkadiel počas jazdy vozidla vpred bez rozlíšenia manévru pre mladších a starších vodičov .....	12
Graf č. 3 - Porovnanie dôb trvania fixácií u jednotlivých zrkadiel počas jazdy vozidla vpred bez rozlíšenia manévru pre mladších a starších vodičov .....	12
Graf č. 4 - Porovnanie celkových dôb trvania pohľadov u jednotlivých zrkadiel počas jazdy vozidla vpred bez rozlíšenia manévru pre mladších a starších vodičov .....	13
Graf č. 5 - Počet pohľadov jednotlivých vodičov .....	14
Graf č. 6 - Využívateľnosť spätných zrkadiel celkovo .....	14
Graf č. 7 - Využívateľnosť spätných zrkadiel V1 .....	15
Graf č. 8 - Využívateľnosť spätných zrkadiel V2 .....	15
Graf č. 9 - Využívateľnosť spätných zrkadiel V3 .....	15
Graf č. 10 - Využívateľnosť spätných zrkadiel V4.....	15
Graf č. 11 - Využívateľnosť spätných zrkadiel V5.....	16
Graf č. 12 - Využívateľnosť spätných zrkadiel V6.....	16
Graf č. 13 - Využívateľnosť spätných zrkadiel V7.....	16
Graf č. 14 - Využívateľnosť spätných zrkadiel V8.....	16
Graf č. 15 - Využívateľnosť spätných zrkadiel V9.....	17
Graf č. 16 - Využívateľnosť spätných zrkadiel V10.....	17
Graf č. 17 - Využívateľnosť spätných zrkadiel V11.....	17
Graf č. 18 - Využívateľnosť spätných zrkadiel V12.....	17
Graf č. 19 - Vplyv účelu pohľadu na dosahované stredné hodnoty sakád, fixácií a celkových dôb trvania pohľadu pri využití ľavého spätného zrkadla .....	19
Graf č. 20 - Vplyv účelu pohľadu na dosahované stredné hodnoty sakád, fixácií a celkových dôb trvania pohľadu pri využití pravého spätného zrkadla .....	20
Graf č. 21 - Vplyv účelu pohľadu na dosahované stredné hodnoty sakád, fixácií a celkových dôb trvania pohľadu pri využití ľavého spätného zrkadla pre mladších (skupina A) a starších (skupina B) vodičov.....	22
Graf č. 22 - Vplyv účelu pohľadu na dosahované stredné hodnoty sakád, fixácií a celkových dôb trvania pohľadu pri využití pravého spätného zrkadla pre mladších (skupina A) a starších (skupina B) vodičov.....	22

**Porovnanie hodnôt sakád, fixácií a celkových dôb trvania pohľadov počas jazdy vozidla vpred bez rozlíšenia manévru**

*Tab. č. 1- Kontrola situácie za vozidlom počas jazdy vozidla vpred bez rozlíšenia zrkadiel a jazdného manévru*

Kontrola situácie za vozidlom počas jazdy vozidla vpred bez rozlíšenia zrkadiel a jazdného manévru						
	S1	F	S2	S	C	
MIN	0,011	0,016	0,010	0,034	0,067	
MAX	1,2	2,1	0,5	1,3	2,4	
PRIEMER	0,1	0,4	0,1	0,2	0,7	
DOLNÝ DECIL (10%)	0,1	0,2	0,1	0,1	0,4	
DOLNÝ KVARTIL (25%)	0,1	0,3	0,1	0,2	0,5	
MEDIÁN	0,1	0,4	0,1	0,2	0,7	
HORNÝ KVARTIL (75%)	0,2	0,5	0,2	0,3	0,8	
HORNÝ DECIL (90%)	0,2	0,7	0,2	0,4	1,0	
ROZPTYL	0,005	0,040	0,003	0,009	0,052	
PRIEMERNÁ ODCHÝLKA	0,042	0,148	0,038	0,068	0,172	

*Tab. č. 2 - Kontrola situácie za vozidlom počas jazdy vozidla vpred pomocou ľavého spätného zrkadla bez rozlíšenia jazdného manévru*

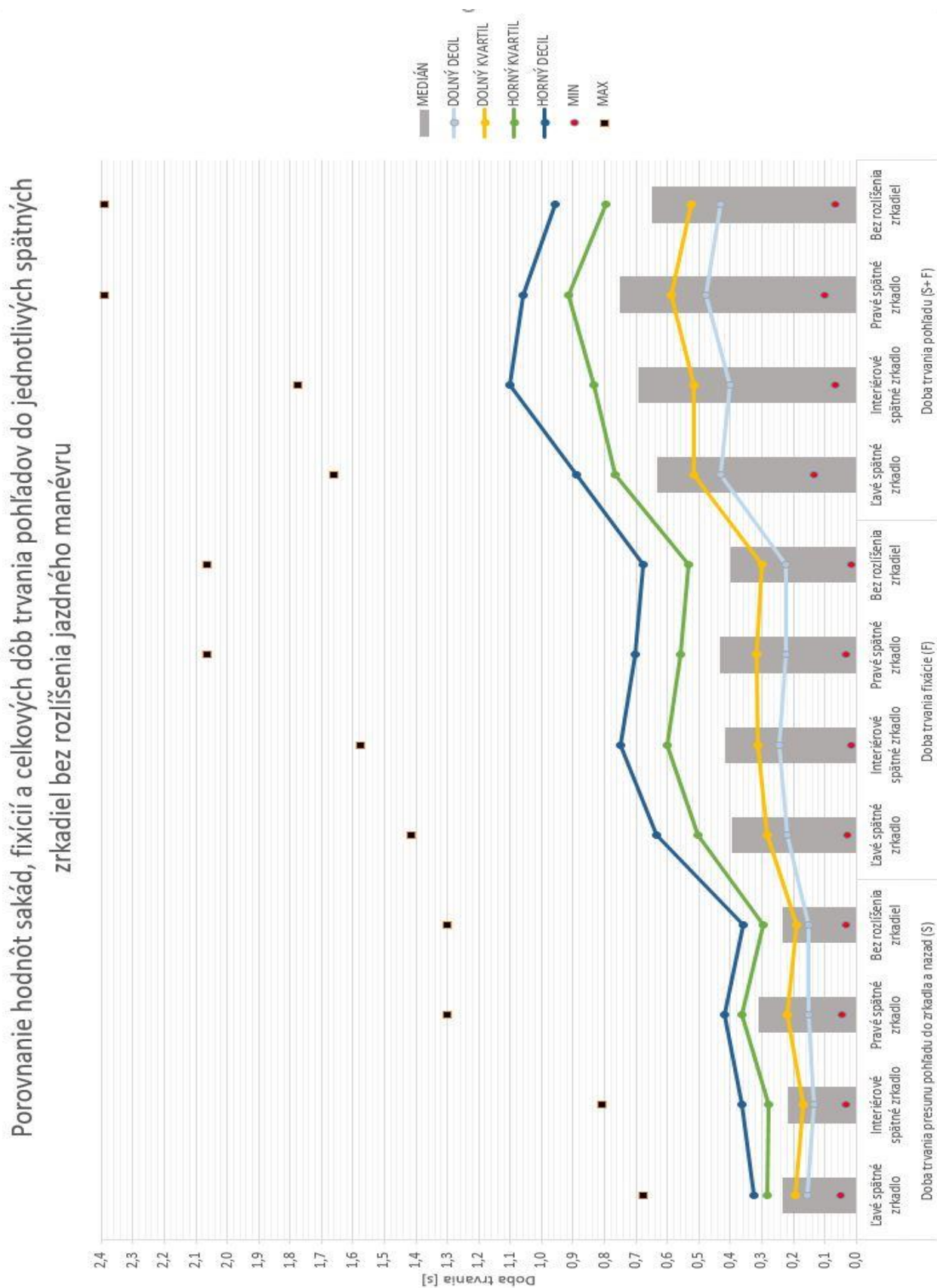
<b>Kontrola situácie za vozidlom počas jazdy vozidla vpred pomocou ľavého spätného zrkadla bez rozlíšenia jazdného manévru</b>						
	<b>S1</b>	<b>F</b>	<b>S2</b>	<b>S</b>	<b>C</b>	
<b>MIN</b>	0,011	0,029	0,018	0,050	0,135	
<b>MAX</b>	0,5	1,4	0,5	0,7	1,7	
<b>PRIEMER</b>	0,1	0,4	0,1	0,2	0,7	
<b>DOLNÝ DECIL (10%)</b>	0,1	0,2	0,1	0,2	0,4	
<b>DOLNÝ KVARTIL (25%)</b>	0,1	0,3	0,1	0,2	0,5	
<b>MEDIÁN</b>	0,1	0,4	0,1	0,2	0,6	
<b>HORNÝ KVARTIL (75%)</b>	0,1	0,5	0,2	0,3	0,8	
<b>HORNÝ DECIL (90%)</b>	0,2	0,6	0,2	0,3	0,9	
<b>ROZPTYL</b>	0,002	0,031	0,002	0,006	0,038	
<b>PRIEMERNÁ ODCHÝLKA</b>	0,032	0,136	0,036	0,056	0,152	

*Tab. č. 3 - Kontrola situácie za vozidlom počas jazdy vozidla vpred pomocou interiérového spätného zrkadla bez rozlíšenia jazdného manévru*

Kontrola situácie za vozidlom počas jazdy vozidla vpred pomocou interiérového spätného zrkadla bez rozlíšenia jazdného manévru						
	S1	F	S2	S	C	
MIN	0,013	0,016	0,021	0,034	0,067	
MAX	0,6	1,6	0,3	0,8	1,8	
PRIEMER	0,1	0,5	0,1	0,2	0,7	
DOLNÝ DECIL (10%)	0,1	0,2	0,1	0,1	0,4	
DOLNÝ KVARTIL (25%)	0,1	0,3	0,1	0,2	0,5	
MEDIÁN	0,1	0,4	0,1	0,2	0,7	
HORNÝ KVARTIL (75%)	0,1	0,6	0,1	0,3	0,8	
HORNÝ DECIL (90%)	0,2	0,8	0,2	0,4	1,1	
ROZPTYL	0,005	0,053	0,003	0,010	0,070	
PRIEMERNÁ ODCHÝLKA	0,045	0,179	0,042	0,072	0,204	

Tab. č. 4 - Kontrola situácie za vozidlom počas jazdy vozidla vpred pomocou pravého spätného zrkadla bez rozlíšenia jazdného manévru

Kontrola situácie za vozidlom počas jazdy vozidla vpred pomocou pravého spätného zrkadla bez rozlíšenia jazdného manévru						
	S1	F	S2	S	C	
MIN	0,019	0,034	0,010	0,044	0,100	
MAX	1,2	2,1	0,4	1,3	2,4	
PRIEMER	0,2	0,5	0,1	0,3	0,8	
DOLNÝ DECIL (10%)	0,0	0,2	0,1	0,2	0,5	
DOLNÝ KVARTIL (25%)	0,1	0,3	0,1	0,2	0,6	
MEDIÁN	0,2	0,4	0,1	0,3	0,8	
HORNÝ KVARTIL (75%)	0,2	0,6	0,2	0,4	0,9	
HORNÝ DECIL (90%)	0,3	0,7	0,2	0,4	1,1	
ROZPTYL	0,014	0,059	0,003	0,020	0,083	
PRIEMERNÁ ODCHÝLKA	0,070	0,165	0,037	0,094	0,204	



Graf č. 1 - Porovnanie hodnôt sakád, fixácií a celkových dôb trvania pohľadov do jednotlivých spätných zrkadiel bez rozlíšenia jazdného manévru

**Porovnanie hodnôt sakád, fixácií a celkových dôb trvania pohľadov počas jazdy vozidla vpred bez rozlíšenia manévru pre mladších (skupina A) a starších (skupina B) vodičov**

*Tab. č. 5 - Porovnanie hodnôt sakád, fixácií a celkových dôb trvania pohľadov mladších a starších vodičov*

Porovnanie hodnôt sakád, fixácií a celkových dôb trvania pohľadov mladších a starších vodičov						
	S1	F	S2	S	C	
MIN A	0,011	0,016	0,010	0,044	0,067	
MIN B	0,013	0,023	0,021	0,034	0,096	
MAX A	0,6	1,6	0,5	0,8	1,8	
MAX B	1,2	2,1	0,5	1,3	2,4	
PRIEMER A	0,1	0,4	0,1	0,3	0,7	
PRIEMER B	0,1	0,5	0,1	0,2	0,7	
DOLNÝ DECIL A (10%)	0,1	0,2	0,1	0,2	0,4	
DOLNÝ DECIL B (10%)	0,1	0,2	0,1	0,1	0,4	
DOLNÝ KVARTIL A (25%)	0,1	0,3	0,1	0,2	0,5	
DOLNÝ KVARTIL B (25%)	0,1	0,3	0,1	0,2	0,5	
MEDIÁN A	0,1	0,4	0,1	0,3	0,6	
MEDIÁN B	0,1	0,4	0,1	0,2	0,7	
HORNÝ KVARTIL A (75%)	0,2	0,5	0,2	0,3	0,8	
HORNÝ KVARTIL B (75%)	0,1	0,6	0,1	0,3	0,8	
HORNÝ DECIL A (90%)	0,2	0,6	0,2	0,4	0,9	
HORNÝ DECIL B (90%)	0,2	0,7	0,2	0,3	1,0	
ROZPTYL A	0,004	0,037	0,003	0,009	0,050	
ROZPTYL B	0,005	0,042	0,002	0,008	0,055	
PRIEMERNÁ ODCHÝLKA A	0,046	0,143	0,041	0,074	0,171	
PRIEMERNÁ ODCHÝLKA B	0,034	0,151	0,032	0,055	0,174	



Tab. č. 6 - Porovnanie hodnôt sakád, fixácií a celkových dôb trvania pohľadov mladších a starších vodičov pre ľavé spätné zrkadlo

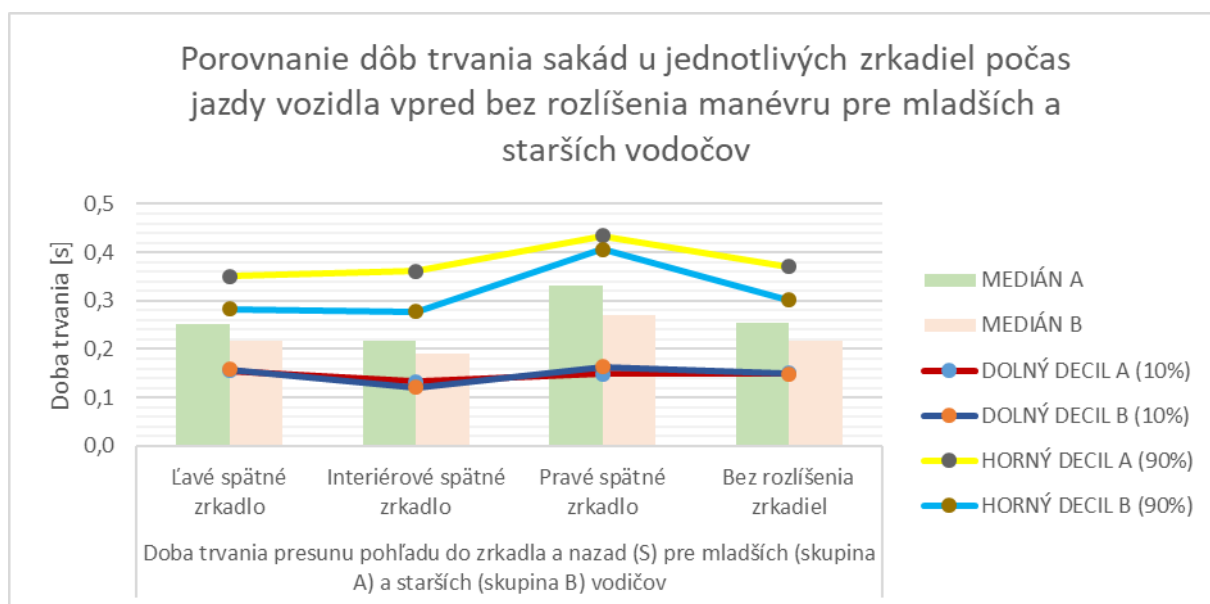
Porovnanie hodnôt sakád, fixácií a celkových dôb trvania pohľadov mladších a starších vodičov pre ľavé spätné zrkadlo						
	S1	F	S2	S	C	
MIN A	0,011	0,029	0,018	0,050	0,135	
MIN B	0,017	0,117	0,022	0,057	0,200	
MAX A	0,5	1,1	0,5	0,6	1,3	
MAX B	0,3	1,4	0,5	0,7	1,7	
PRIEMER A	0,1	0,4	0,1	0,3	0,6	
PRIEMER B	0,1	0,4	0,1	0,2	0,7	
DOLNÝ DECIL A (10%)	0,1	0,2	0,1	0,2	0,4	
DOLNÝ DECIL B (10%)	0,1	0,2	0,1	0,2	0,4	
DOLNÝ KVARTIL A (25%)	0,1	0,3	0,1	0,2	0,5	
DOLNÝ KVARTIL B (25%)	0,1	0,3	0,1	0,2	0,5	
MEDIÁN A	0,1	0,4	0,1	0,3	0,6	
MEDIÁN B	0,1	0,4	0,1	0,2	0,6	
HORNÝ KVARTIL A (75%)	0,2	0,5	0,2	0,3	0,8	
HORNÝ KVARTIL B (75%)	0,1	0,5	0,1	0,3	0,8	
HORNÝ DECIL A (90%)	0,2	0,6	0,2	0,4	0,9	
HORNÝ DECIL B (90%)	0,1	0,7	0,2	0,3	0,9	
ROZPTYL A	0,003	0,028	0,003	0,007	0,037	
ROZPTYL B	0,001	0,033	0,002	0,004	0,040	
PRIEMERNÁ ODCHÝLKA A	0,038	0,130	0,038	0,062	0,148	
PRIEMERNÁ ODCHÝLKA B	0,022	0,138	0,032	0,044	0,154	

Tab. č. 7 - Porovnanie hodnôt sakád, fixácií a celkových dôb trvania pohľadov mladších a starších vodičov pre interiérové spätné zrkadlo

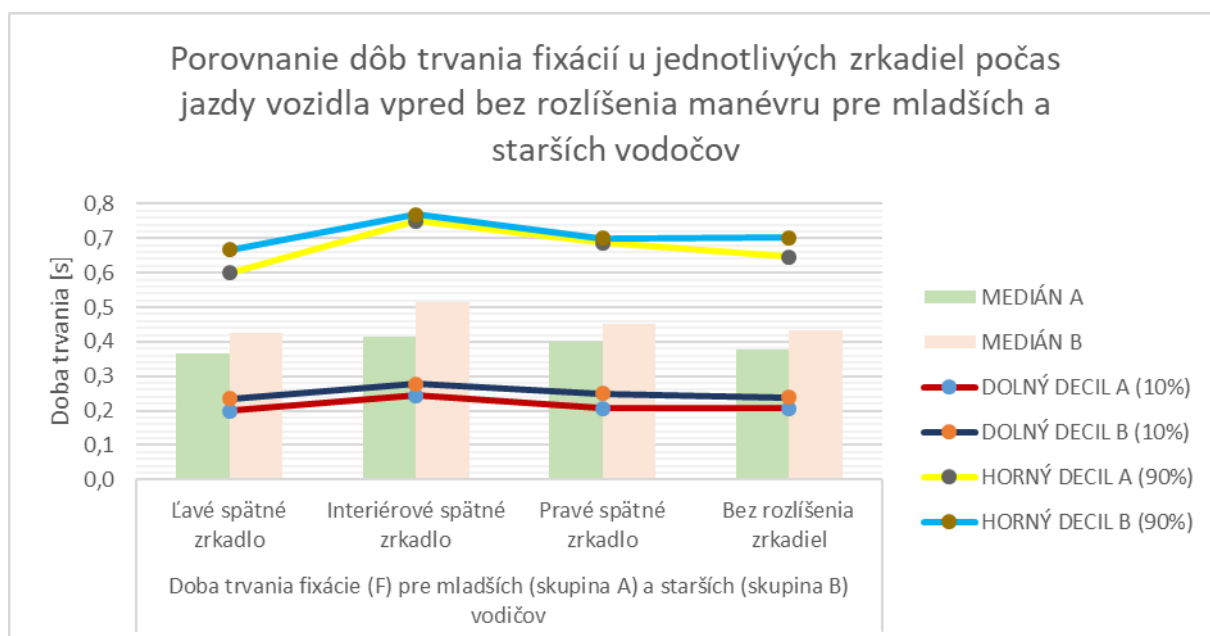
Porovnanie hodnôt sakád, fixácií a celkových dôb trvania pohľadov mladších a starších vodičov pre interiérové spätné zrkadlo						
	S1	F	S2	S	C	
MIN A	0,013	0,016	0,021	0,034	0,067	
MIN B	0,013	0,023	0,021	0,034	0,096	
MAX A	0,6	1,6	0,3	0,8	1,8	
MAX B	0,3	1,1	0,3	0,4	1,4	
PRIEMER A	0,1	0,5	0,1	0,2	0,7	
PRIEMER B	0,1	0,5	0,1	0,2	0,7	
DOLNÝ DECIL A (10%)	0,1	0,2	0,1	0,1	0,4	
DOLNÝ DECIL B (10%)	0,1	0,3	0,1	0,1	0,4	
DOLNÝ KVARTIL A (25%)	0,1	0,3	0,1	0,2	0,5	
DOLNÝ KVARTIL B (25%)	0,1	0,3	0,1	0,1	0,5	
MEDIÁN A	0,1	0,4	0,1	0,2	0,7	
MEDIÁN B	0,1	0,5	0,1	0,2	0,7	
HORNÝ KVARTIL A (75%)	0,1	0,6	0,1	0,3	0,8	
HORNÝ KVARTIL B (75%)	0,1	0,7	0,1	0,2	0,9	
HORNÝ DECIL A (90%)	0,2	0,8	0,2	0,4	1,1	
HORNÝ DECIL B (90%)	0,2	0,8	0,1	0,3	1,0	
ROZPTYL A	0,005	0,053	0,003	0,010	0,070	
ROZPTYL B	0,002	0,052	0,002	0,005	0,070	
PRIEMERNÁ ODCHÝLKA A	0,045	0,179	0,042	0,072	0,204	
PRIEMERNÁ ODCHÝLKA B	0,030	0,188	0,032	0,052	0,217	

Tab. č. 8 - Porovnání hodnot sakád, fixací a celkových dob trvání pohledů mladších a starších vodičů pro pravé spátané zrcadlo

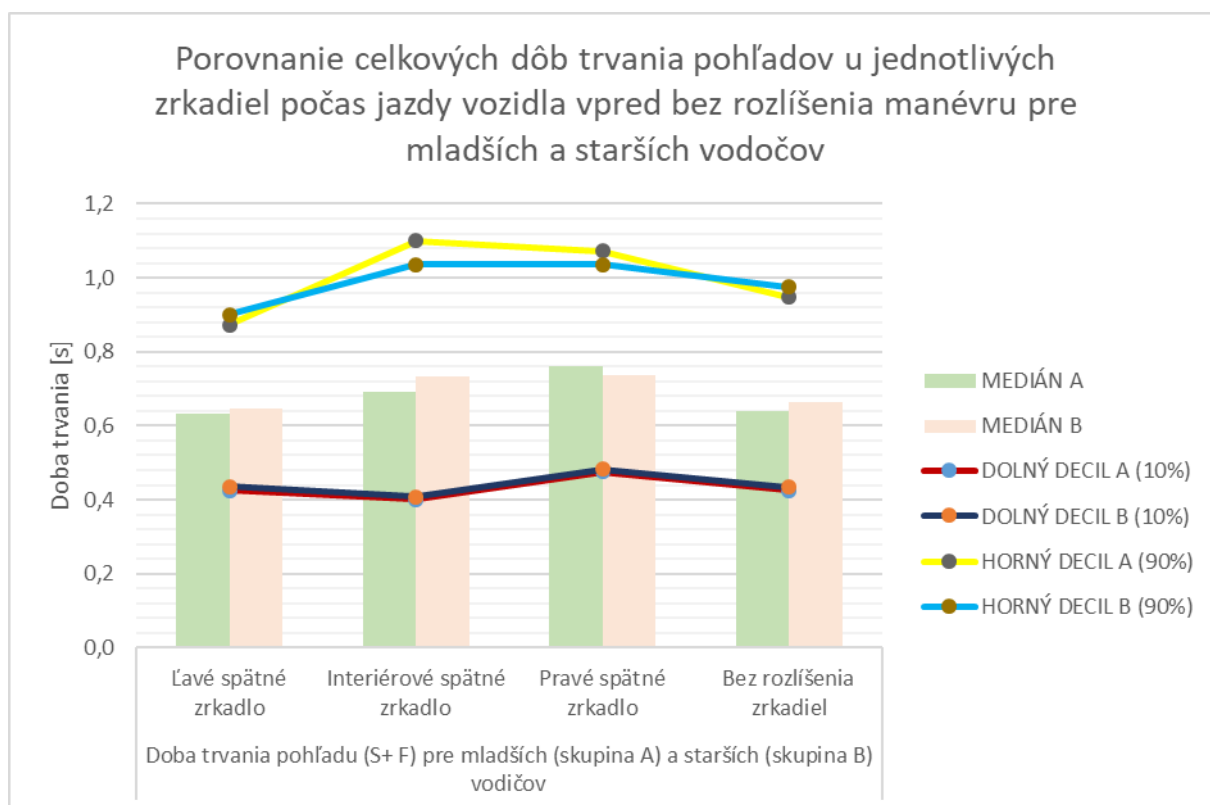
Porovnání hodnot sakád, fixací a celkových dob trvání pohledů mladších a starších vodičů pro pravé spátané zrcadlo						
	S1	F	S2	S	C	
MIN A	0,019	0,034	0,010	0,044	0,100	
MIN B	0,028	0,160	0,022	0,084	0,350	
MAX A	0,4	1,2	0,4	0,7	1,5	
MAX B	1,2	2,1	0,2	1,3	2,4	
PRIEMER A	0,2	0,4	0,2	0,3	0,8	
PRIEMER B	0,2	0,5	0,1	0,3	0,8	
DOLNÝ DECIL A (10%)	0,1	0,2	0,1	0,1	0,5	
DOLNÝ DECIL B (10%)	0,0	0,2	0,1	0,2	0,5	
DOLNÝ KVARTIL A (25%)	0,1	0,3	0,1	0,3	0,6	
DOLNÝ KVARTIL B (25%)	0,1	0,3	0,1	0,2	0,6	
MEDIÁN A	0,2	0,4	0,2	0,3	0,8	
MEDIÁN B	0,2	0,5	0,1	0,3	0,7	
HORNÝ KVARTIL A (75%)	0,2	0,6	0,2	0,4	0,9	
HORNÝ KVARTIL B (75%)	0,2	0,5	0,2	0,3	0,9	
HORNÝ DECIL A (90%)	0,3	0,7	0,2	0,4	1,1	
HORNÝ DECIL B (90%)	0,2	0,7	0,2	0,4	1,0	
ROZPTYL A	0,006	0,046	0,004	0,014	0,065	
ROZPTYL B	0,024	0,074	0,001	0,028	0,107	
PRIEMERNÁ ODCHÝLKA A	0,061	0,163	0,041	0,088	0,197	
PRIEMERNÁ ODCHÝLKA B	0,083	0,168	0,027	0,098	0,217	



Graf č. 2 - Porovnanie dôb trvania sakád u jednotlivých zrkadiel počas jazdy vozidla vpred bez rozlíšenia manévru pre mladších a starších vodičov



Graf č. 3 - Porovnanie dôb trvania fixácií u jednotlivých zrkadiel počas jazdy vozidla vpred bez rozlíšenia manévru pre mladších a starších vodičov

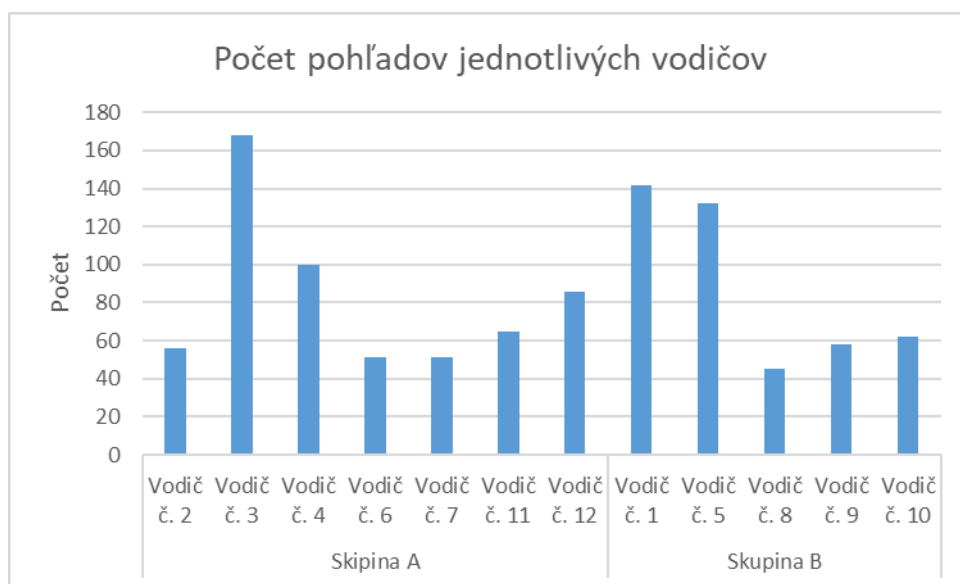


Graf č. 4 - Porovnanie celkových dôb trvania pohľadov u jednotlivých zrkadiel počas jazdy vozidla vpred bez rozlíšenia manévru pre mladších a starších vodičov

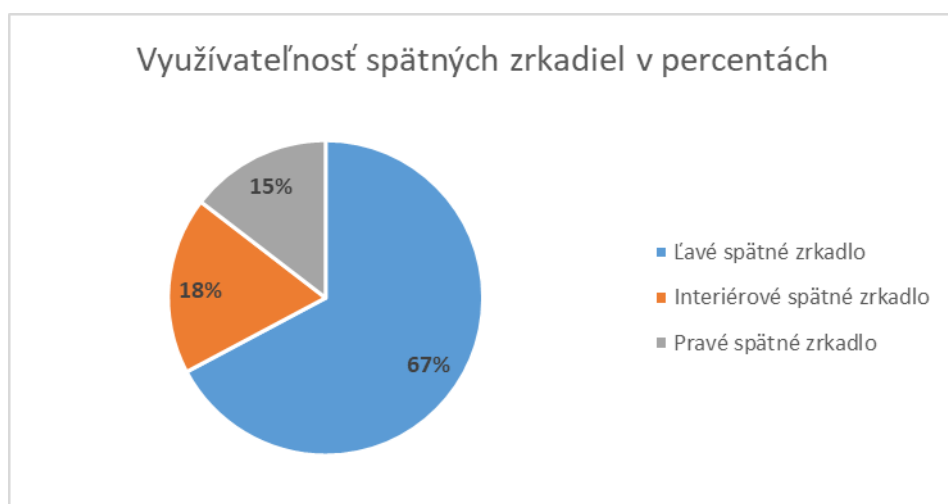
#### Jednotliví vodiči V1- V12

Tab. č. 9 - Počet pohľadov jednotlivých vodičov

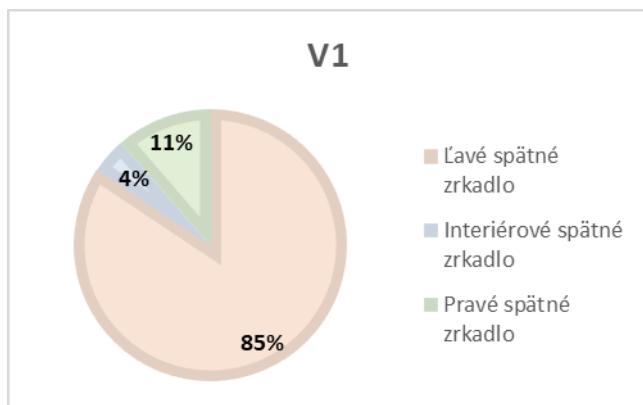
Skupina	Vodič č.	Počet pohľadov
Skupina A	Vodič č. 2	56
	Vodič č. 3	168
	Vodič č. 4	100
	Vodič č. 6	51
	Vodič č. 7	51
	Vodič č. 11	65
	Vodič č. 12	86
Skupina B	Vodič č. 1	142
	Vodič č. 5	132
	Vodič č. 8	45
	Vodič č. 9	58
	Vodič č. 10	62



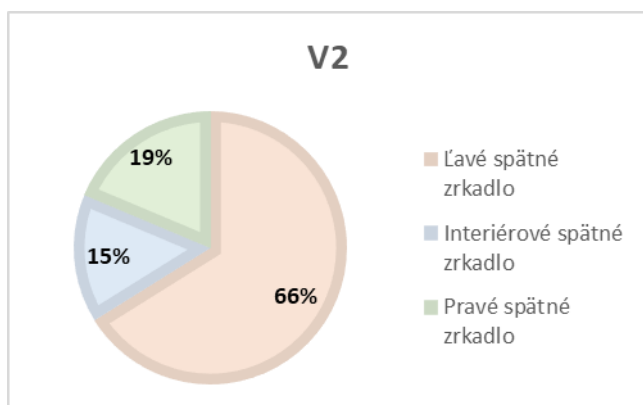
Graf č. 5 - Počet pohľadov jednotlivých vodičov



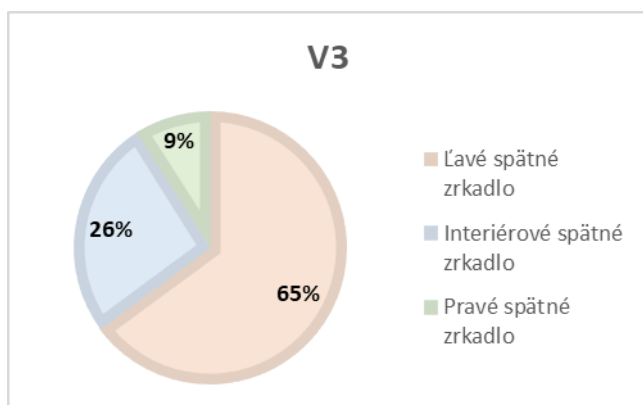
Graf č. 6 - Využívatelnosť spätných zrkadiel celkovo



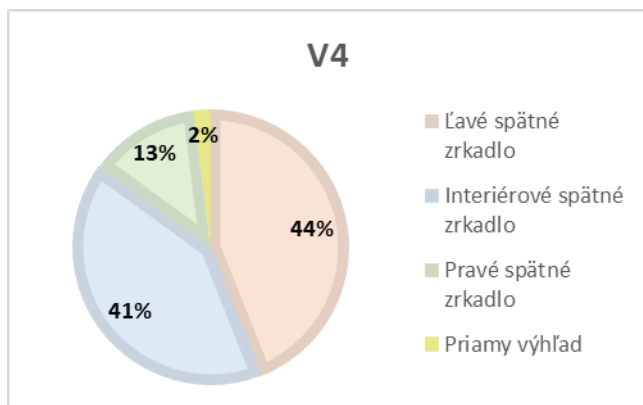
Graf č. 7 - Využívateľnosť spätných zrkadiel V1



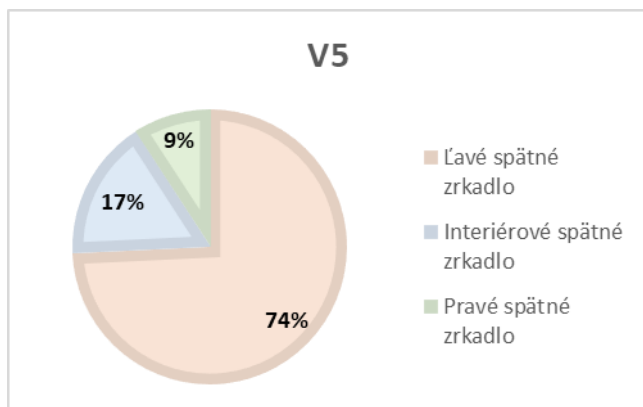
Graf č. 8 - Využívateľnosť spätných zrkadiel V2



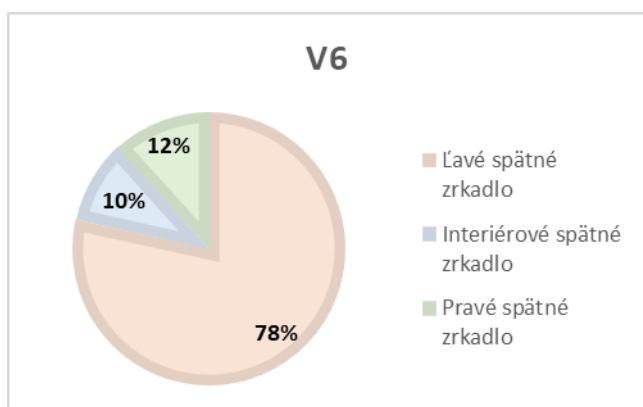
Graf č. 9 - Využívateľnosť spätných zrkadiel V3



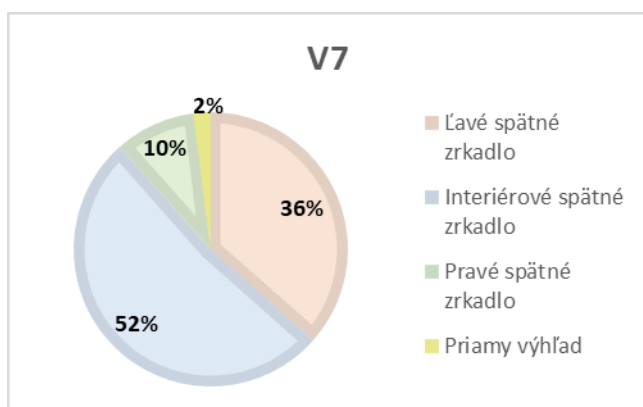
Graf č. 10 - Využívateľnosť spätných zrkadiel V4



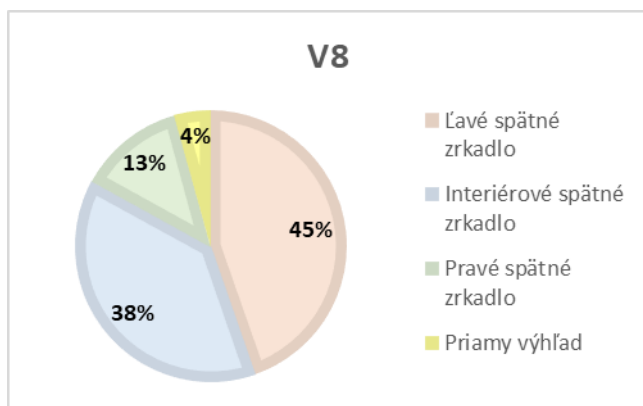
Graf č. 11 - Využívatelnosť spätných zrkadiel V5



Graf č. 12 - Využívatelnosť spätných zrkadiel V6

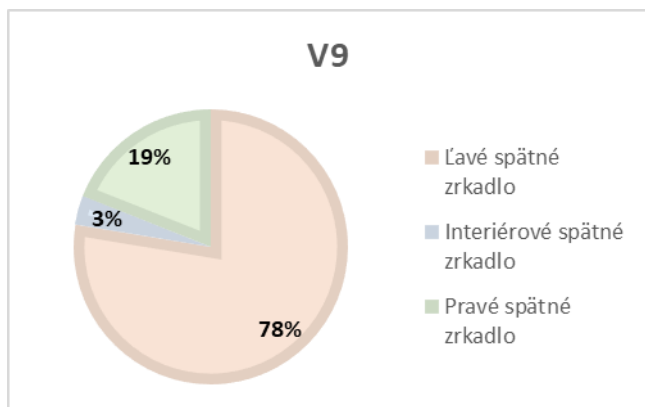


Graf č. 13 - Využívatelnosť spätných zrkadiel V7

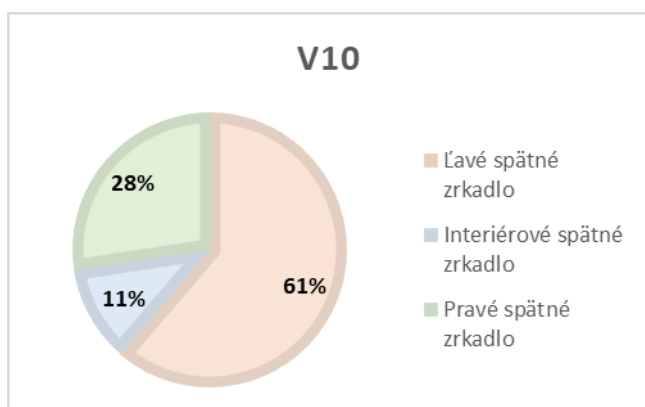


Graf č. 14 - Využívatelnosť spätných zrkadiel V8

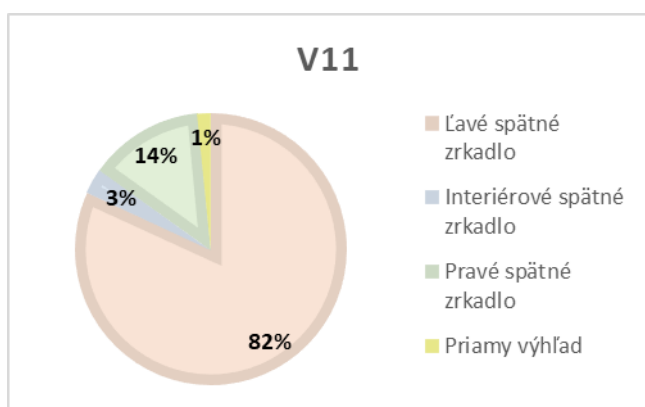




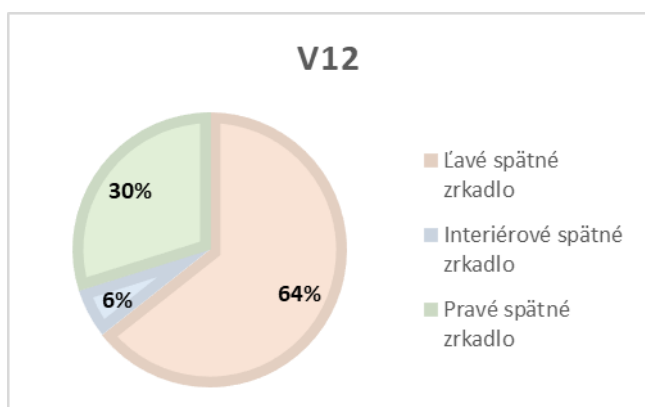
Graf č. 15 - Využívateľnosť spätných zrkadiel V9



Graf č. 16 - Využívateľnosť spätných zrkadiel V10



Graf č. 17 - Využívateľnosť spätných zrkadiel V11



Graf č. 18 - Využívateľnosť spätných zrkadiel V12

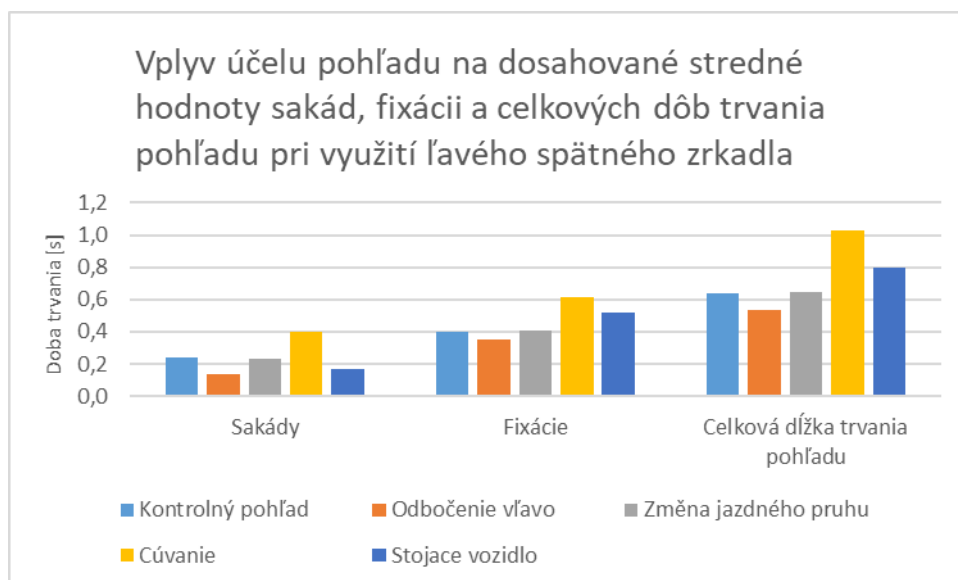
Tab. č. 10 - Porovnanie stredných hodnôt sakád, fixácií a celkových dôb trvania pohľadov jednotlivých vodičov

Porovnanie stredných hodnôt sakád, fixácií a celkových dôb trvania pohľadov jednotlivých vodičov									
	Ľavé spätné zrkadlo			Interiérové spätné zrkadlo			Pravé spätné zrkadlo		
Vodič č.	Sakády	Fixácie	Celová doba trvania pohľadu	Sakády	Fixácie	Celová doba trvania pohľadu	Sakády	Fixácie	Celová doba trvania pohľadu
V1	0,2	0,4	0,6	0,2	0,4	0,6	0,2	0,4	0,7
V2	0,2	0,3	0,6	0,2	0,3	0,4	0,4	0,4	0,7
V3	0,2	0,3	0,6	0,2	0,3	0,6	0,3	0,3	0,7
V4	0,3	0,4	0,7	0,2	0,4	0,7	0,4	0,4	0,7
V5	0,2	0,5	0,8	0,2	0,5	0,7	0,3	0,5	0,7
V6	0,2	0,3	0,6	0,2	0,4	0,6	0,2	0,4	0,7
V7	0,2	0,4	0,7	0,2	0,4	0,6	0,4	0,7	1,1
V8	0,2	0,6	0,8	0,2	0,6	0,8	0,3	0,6	0,9
V9	0,2	0,3	0,6	0,3	0,4	0,6	0,4	0,5	0,8
V10	0,2	0,3	0,5	0,2	0,5	0,7	0,2	0,4	0,7
V11	0,3	0,4	0,7	0,4	0,5	0,8	0,4	0,5	0,9
V12	0,2	0,4	0,6	0,2	0,5	0,7	0,4	0,4	0,8

### Vplyv účelu pohľadu na dosahované stredné hodnoty sakád, fixácii a celkových dôb trvania pohľadov

Tab. č. 11 - Vplyv účelu pohľadu na dosahované stredné hodnoty sakád, fixácii a celkových dôb trvania pohľadu pri využití ľavého spätného zrkadla

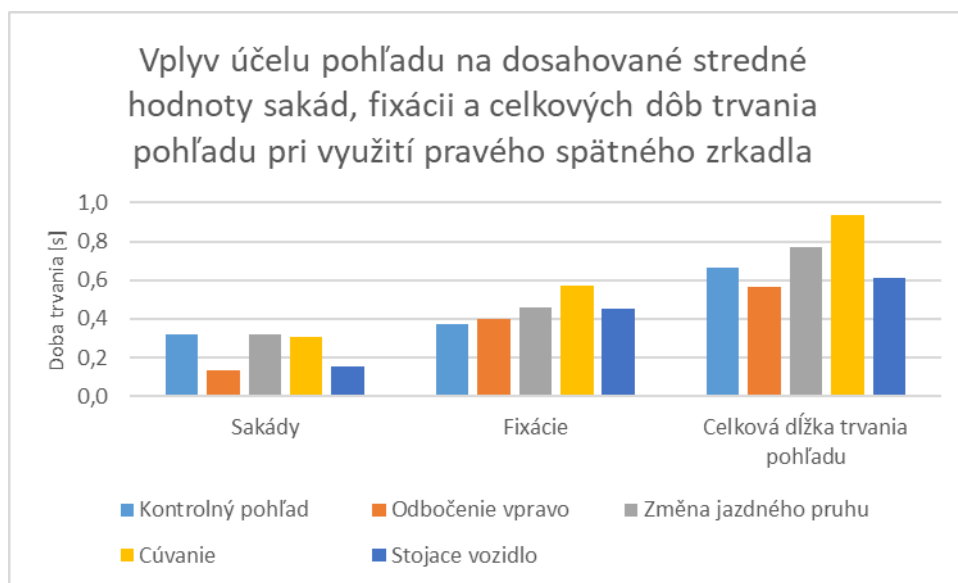
Vplyv účelu pohľadu na dosahované stredné hodnoty sakád, fixácii a celkových dôb trvania pohľadu pri využití ľavého spätného zrkadla					
	Kontrolný pohľad	Odbočenie vľavo	Zmena jazdného pruhu	Cúvanie	Stojace vozidlo
Sakády	0,2	0,1	0,2	0,4	0,2
Fixácie	0,4	0,4	0,4	0,6	0,5
Celková dĺžka trvania pohľadu	0,6	0,5	0,6	1,0	0,8



Graf č. 19 - Vplyv účelu pohľadu na dosahované stredné hodnoty sakád, fixácii a celkových dôb trvania pohľadu pri využití ľavého spätného zrkadla

Tab. č. 12 - Vplyv účelu pohľadu na dosahované stredné hodnoty sakád, fixácii a celkových dôb trvania pohľadu pri využití pravého spätného zrkadla

Vplyv účelu pohľadu na dosahované stredné hodnoty sakád, fixácii a celkových dôb trvania pohľadu pri využití pravého spätného zrkadla					
	Kontrolný pohľad	Odbočenie vpravo	Zmena jazdného pruhu	Cúvanie	Stojace vozidlo
Sakády	0,3	0,1	0,3	0,3	0,2
Fixácie	0,4	0,4	0,5	0,6	0,4
Celková dĺžka trvania pohľadu	0,7	0,6	0,8	0,9	0,6



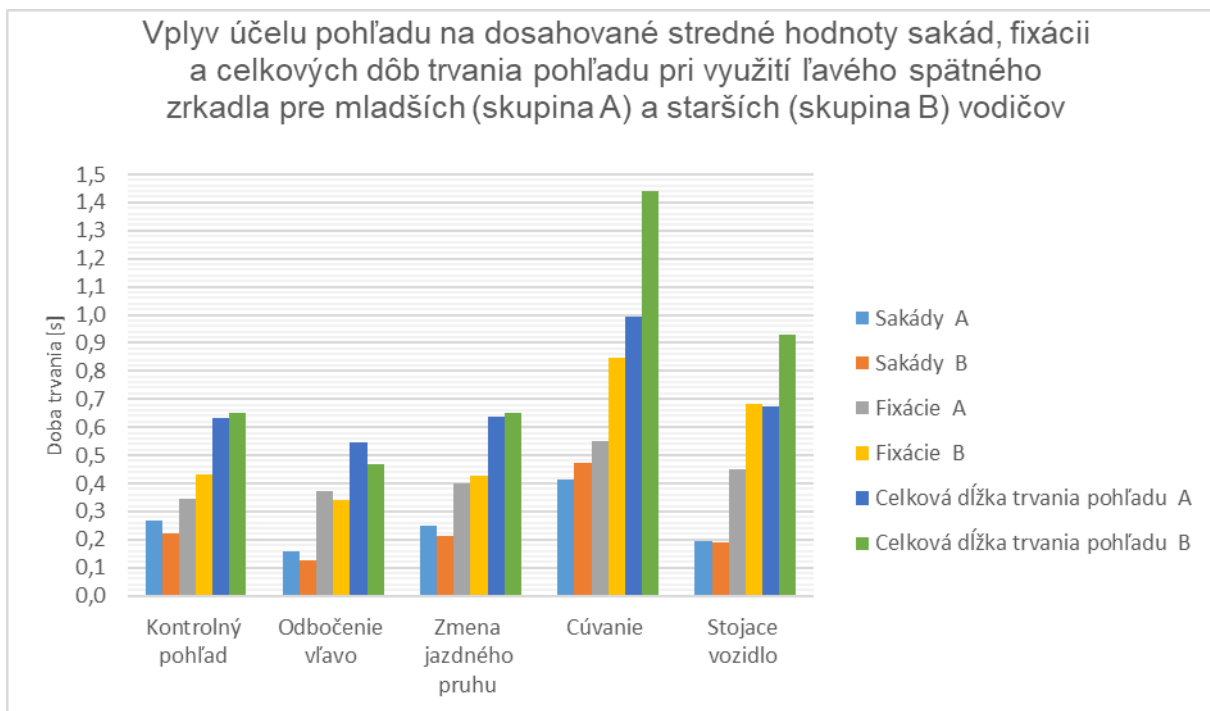
Graf č. 20 - Vplyv účelu pohľadu na dosahované stredné hodnoty sakád, fixácii a celkových dôb trvania pohľadu pri využití pravého spätného zrkadla

Tab. č. 13 - Vplyv účelu pohľadu na dosahované stredné hodnoty sakád, fixácii a celkových dôb trvania pohľadu pri využití ľavého spätného zrkadla pre mladších (skupina A) a starších (skupina B) vodičov

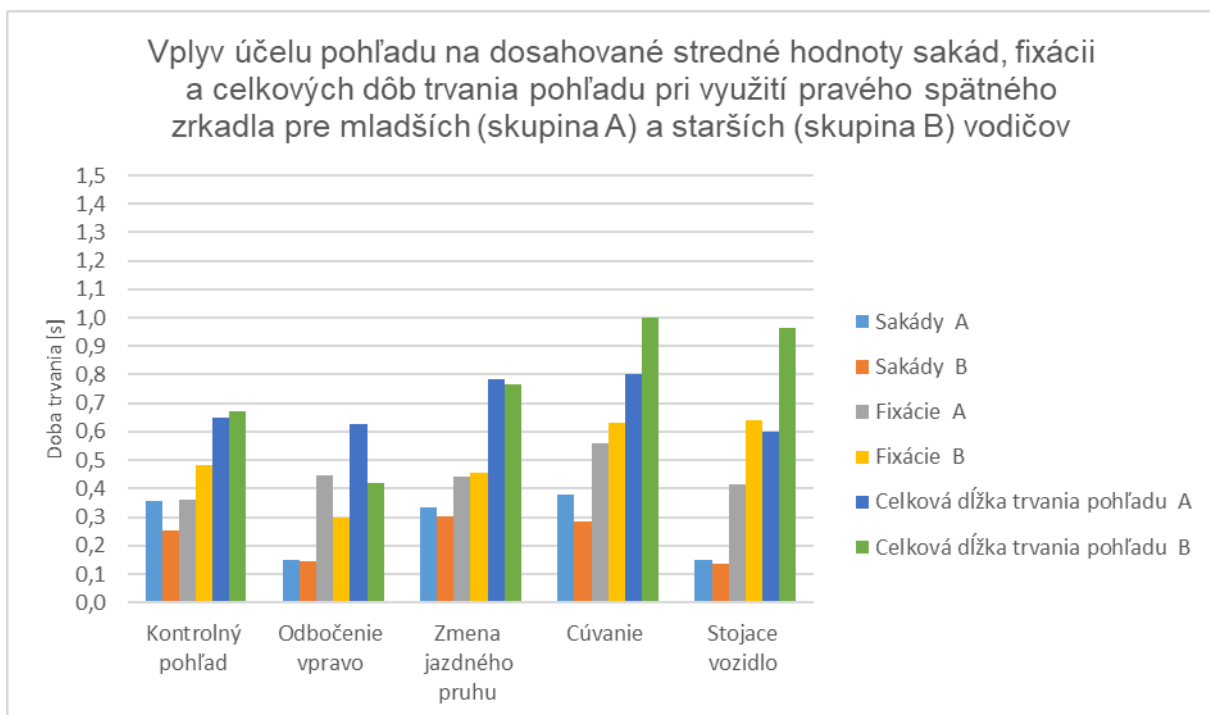
		Vplyv účelu pohľadu na dosahované stredné hodnoty sakád, fixácii a celkových dôb trvania pohľadu pri využití ľavého spätného zrkadla pre mladších (skupina A) a starších (skupina B) vodičov				
	Skupina	Kontrolný pohľad	Odbočenie vľavo	Zmena jazdného pruhu	Cúvanie	Stojace vozidlo
Sakády	A	0,3	0,2	0,3	0,4	0,2
	B	0,2	0,1	0,2	0,5	0,2
Fixácie	A	0,3	0,4	0,4	0,6	0,5
	B	0,4	0,3	0,4	0,8	0,7
Celková dĺžka trvania pohľadu	A	0,6	0,5	0,6	1,0	0,7
	B	0,7	0,5	0,7	1,4	0,9

Tab. č. 14 - Vplyv účelu pohľadu na dosahované stredné hodnoty sakád, fixácii a celkových dôb trvania pohľadu pri využití pravého spätného zrkadla pre mladších (skupina A) a starších (skupina B) vodičov

		Vplyv účelu pohľadu na dosahované stredné hodnoty sakád, fixácii a celkových dôb trvania pohľadu pri využití pravého spätného zrkadla pre mladších (skupina A) a starších (skupina B) vodičov				
	Skupina	Kontrolný pohľad	Odbočenie vpravo	Zmena jazdného pruhu	Cúvanie	Stojace vozidlo
Sakády	A	0,4	0,1	0,3	0,4	0,1
	B	0,3	0,1	0,3	0,3	0,1
Fixácie	A	0,4	0,4	0,4	0,6	0,4
	B	0,5	0,3	0,5	0,6	0,6
Celková dĺžka trvania pohľadu	A	0,7	0,6	0,8	0,8	0,6
	B	0,7	0,4	0,8	1,0	1,0



Graf č. 21 - Vplyv účelu pohľadu na dosahované stredné hodnoty sakád, fixácií a celkových dôb trvania pohľadu pri využití ľavého spätného zrkadla pre mladších (skupina A) a starších (skupina B) vodičov



Graf č. 22 - Vplyv účelu pohľadu na dosahované stredné hodnoty sakád, fixácií a celkových dôb trvania pohľadu pri využití pravého spätného zrkadla pre mladších (skupina A) a starších (skupina B) vodičov

Tab. č. 15 - Porovnanie hodnôt ľavého a pravého spätného zrkadla pri priebežnej kontrole

		Priebežná kontrola						
		Ľavé spätné zrkadlo				Pravé spätné zrkadlo		
		S	F	C		S	F	C
Celkom	MEDIÁN	0,2	0,4	0,6		0,3	0,4	0,7
	Dolný decil	0,1	0,2	0,4		0,2	0,2	0,5
	Horný decil	0,4	0,6	0,9		0,5	0,5	1,0
Skupina A	MEDIÁN	0,3	0,3	0,6		0,4	0,4	0,7
	Dolný decil	0,2	0,2	0,4		0,2	0,2	0,5
	Horný decil	0,4	0,6	0,8		0,5	0,5	1,0
Skupina B	MEDIÁN	0,2	0,4	0,7		0,3	0,5	0,7
	Dolný decil	0,2	0,2	0,5		0,2	0,4	0,6
	Horný decil	0,3	0,6	0,9		0,3	0,6	0,9

Tab. č. 16 - Porovnanie hodnôt ľavého a pravého spätného zrkadla pri odbočovaní

		Odbočovanie						
		Ľavé spätné zrkadlo				Pravé spätné zrkadlo		
		S	F	C		S	F	C
Celkom	MEDIÁN	0,1	0,4	0,5		0,1	0,4	0,6
	Dolný decil	0,1	0,2	0,3		0,1	0,2	0,3
	Horný decil	0,2	0,6	0,9		0,2	0,6	0,9
Skupina A	MEDIÁN	0,2	0,2	0,5		0,1	0,4	0,6
	Dolný decil	0,1	0,1	0,3		0,1	0,2	0,3
	Horný decil	0,2	0,2	0,8		0,3	0,6	1,0
Skupina B	MEDIÁN	0,1	0,3	0,5		0,1	0,3	0,4
	Dolný decil	0,1	0,2	0,3		0,1	0,2	0,4
	Horný decil	0,2	0,6	0,9		0,2	0,4	0,5

Tab. č. 17 - Porovnanie hodnôt ľavého a pravého spätného zrkadla pri zmene jazdného pruhu

		Zmena jazdného pruhu						
		Ľavé spätné zrkadlo				Pravé spätné zrkadlo		
		S	F	C		S	F	C
Celkom	MEDIÁN	0,2	0,4	0,6		0,3	0,5	0,8
	Dolný decil	0,2	0,2	0,4		0,2	0,2	0,5
	Horný decil	0,3	0,7	1,0		0,4	0,7	1,1
Skupina A	MEDIÁN	0,3	0,4	0,6		0,3	0,4	0,8
	Dolný decil	0,2	0,2	0,4		0,2	0,2	0,5
	Horný decil	0,3	0,7	1,0		0,4	0,7	1,1
Skupina B	MEDIÁN	0,2	0,4	0,7		0,3	0,5	0,8
	Dolný decil	0,2	0,3	0,4		0,2	0,3	0,6
	Horný decil	0,3	0,8	1,0		0,4	0,7	1,1